



Big Sale Fishing Week

대한민국
생활낚시 박람회

FISHING KOREA 2020

7. 17 | 금 | ~ 7. 19 | 일 |

KINTEX 제2전시장




결과보고서
2020. 7



1 개최 개요

1. 전시회 개요

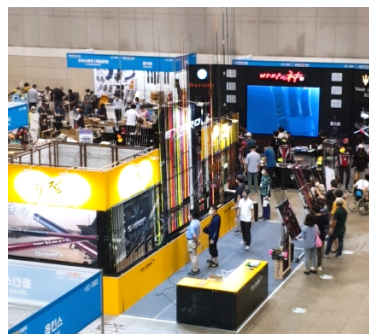
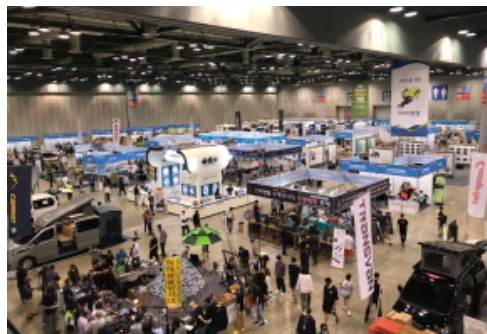
- 명 칭 : 2020 대한민국생활낚시박람회
(FISHING KOREA 2020)
- 개최횟수 : 제 2회 (2019년 제 1회 개최)
- 기 간 : 2020년 7월 17일(금) ~ 7월 19일(일) / 3일간
- 시 간 : 10:00 ~ 18:00 (입장마감 17:30)
- 장 소 : KINTEX 제 2전시장 8홀
- 규 모 : 약 120개사 430부스
- 주 최 : ㈜서울메세인터내셔널
- 전시품목

낚시용품 	캠핑·레저용품·아웃도어 	기 타 
낚시대, 낚시줄, 릴, 낚시바늘, 찌, 봉돌, 루어용품, 떡밥, 받침틀, 좌대, 파라솔, 낚시가방, 낚시 수납장, 낚시 의자, 낚시용 아이스박스 외 각종 낚시 채비 용품 외	캠핑카, 트레일러, 카라반, 텐트, 랜턴, 보트, 요트, 카약, 선외기, 피싱 웨어, 낚시 신발, 모자, 선글라스 외	조항정보, 선상예약, 스크린 낚시 등 낚시 게임 및 어플리케이션, 낚시관련 정보매체 외 (전문잡지사 및 전문 방송사)

- 홈페이지 : <http://www.fishing-korea.com>
- 동시개최 : 대한민국 루어낚시특별관 (주꾸미·갑오징어 특별관)

BIG SALE FISHING WEEK

'생활낚시'로 차별화된 낚시 전문 박람회	제품과 브랜드 홍보 및 판매를 위한 최적의 비즈니스 플랫폼
다양한 정보 교류와 구매혜택으로 실질적인 국내외 바이어 방문	변화하는 낚시산업의 최신 트렌드가 모이는 공식 하계 축제!



전시장 전경

2 개최 실적

1. 전시 규모

- 전년 개최 결과 비교

구분	부스 수	전시면적
2019	398 부스	7,938 m ²
2020	429 부스	11,290 m ²
전년 대비 증가율	7.7 %	42.2 %

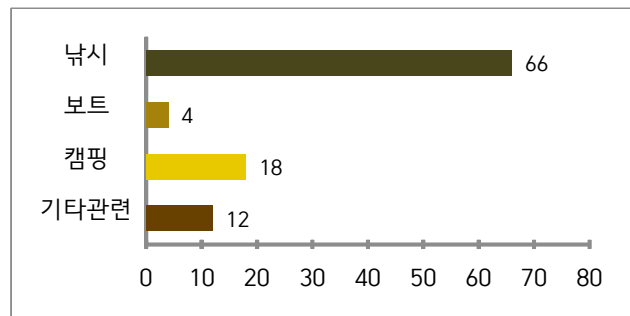
2. 참가기업 분석

- 참가기업 현황

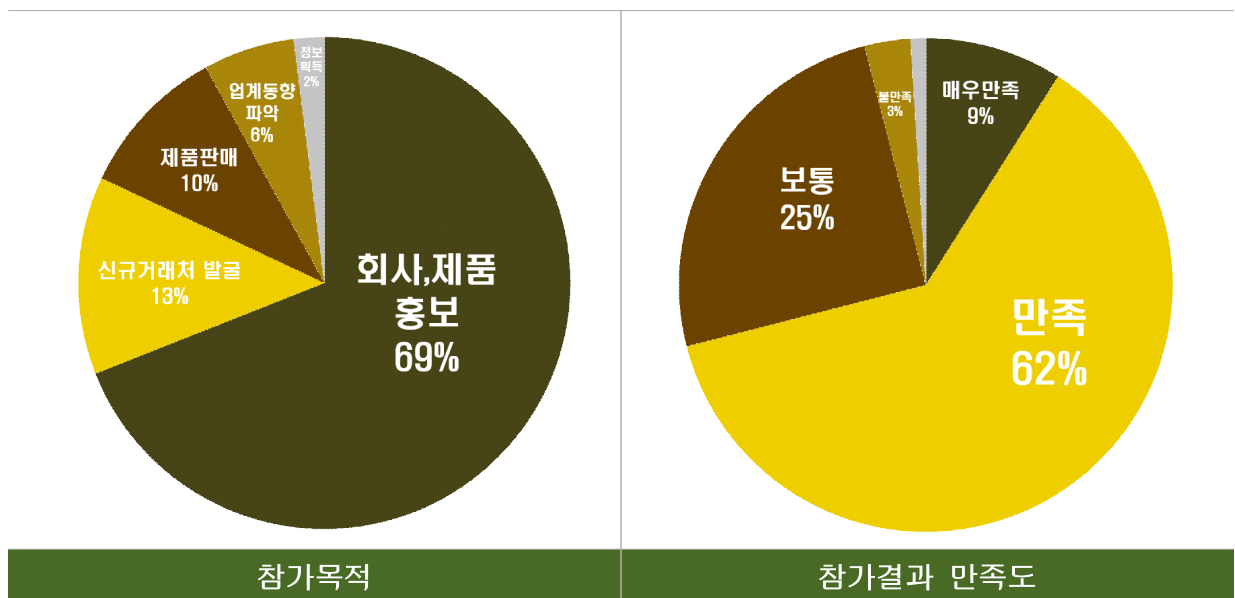
참가기업 수	116 개사	재참가율	47 %
--------	--------	------	------

- 품목별 구분

품목	참가기업 수	비율
낚시	77 개사	66 %
보트	4 개사	4 %
캠핑	20 개사	18 %
기타관련	15 개사	12 %
합계	116 개사	100 %



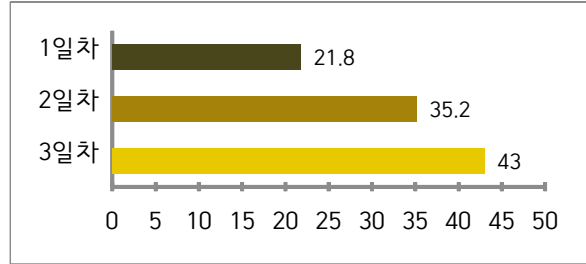
- 참가기업 설문조사



3. 참관객 분석

- 참관객 현황

일자	참관객 수
7월 17일(금)	5,092 명
7월 18일(토)	8,221 명
7월 19일(일)	10,046 명
합계	23,359 명



참관객 비율	
일반 60.2	바이어 39.1

- 참관객 설문조사 (※ 온라인 사전등록자 대상 설문 결과)

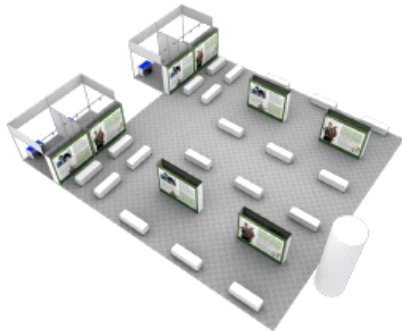
관심분야	비율	참관목적	비율
바다낚시	49.9%	제품구입	39.7%
민물낚시	20.5%	일반관람	26.0%
루어낚시	12.9%	구매상담	21.2%
캠핑 및 아웃도어	5.6%	신제품 동향 파악	8.6%
캠핑카	1.7%	차기전시품 출품 조사	4.1%
릴낚시	2.1%	기타	0.4%
보트/카약	1.7%	합계	100.0%
대낚시	0.6%		
중층낚시	0.6%		
견지낚시	0.3%		
기타	4.1%		
합계	100.0%		



3 부대행사

1. 특별관 구성

- 명 칭 : 대한민국 루어낚시특별관 (주꾸미 · 갑오징어 특별관)
- 장 소 : 전시장 내 특별관 부스
- 규 모 : 약 31부스
- 주요내용 : 어종별 루어낚시 소개 / 서해 선상 루어낚시터 소개 / 루어 낚시용 묶음법 소개



특별관 부스 전경

2. 경품증정 이벤트

1) 선착순 입장 관람객 경품 증정

- 일 시 : 2020년 7월 17일(금) ~ 7월 19일(일) / 10:00 ~
- 장 소 : 전시장 입구
- 대 상 : 매일 선착순 입장객 100명

2) SNS 경품 추첨 이벤트

- 장 소 : 2020년 7월 17일(금) ~ 7월 19일(일) / 10:00 ~
- 장 소 : 주최자 사무국
- 대 상 : 사전등록자 中 랜덤 추첨



선착순 증정



SNS 경품 이벤트

3) 협찬사 (15개사)

 HENES 다우(헤네스 전자제) A19	 MONSTER 몬스터코리아 C13	 바다의 신 B01	 SW 성우이앤씨 H17	 SG (주)썬가드광학 (주)썬가드광학 B10
 oneSHOP 아이티원샵 F08	 SJ SJ케어시스템 에스제이케어시스템 C33	 OPHINS 옴킨스 D02	 YUJUNG FISHING & OUTDOOR Co.,LTD. 주식회사 유정피싱 C01	 CHO SONG 주식회사 초송 B17
 클타임 클타임 E15	 피노키오 PINOCCHIO 피노키오 파라솔 / 텐트 M01	 HITUZEN Outdoor & Fishing Gear 하이투젠 A16	 해니콜로지스 (주)해니콜로지스 H21	 HS MASTERS HEM Co.,LTD. 협성마스터즈(주) E16

※ 코로나-19의 확산 방지를 위해 2020 대한민국생활낚시박람회에 예정되었던 낚시명인 캐스팅 시연회, 어린이 금붕어잡기 이벤트, 초보낚시교실, 경품 복권 이벤트는 모든 참관객의 사회적 거리두기를 위해 전면 취소되었습니다.

4 광고·홍보

1. 전시회 광고·홍보 계획

<h3>미 디 어</h3> <ul style="list-style-type: none"> • 낚시전문방송 Spot 및 스크롤 광고 • 낚시 전문지 전면 광고 및 행사특집기사 게시 • 관련 전문지 및 부서 기자 대상 보도자료 배포 • 전국 IPTV를 통해 정확한 타겟팅 대상 광고 송출 		<h3>온 라 인</h3> <ul style="list-style-type: none"> • 공식 SNS 계정 내 행사 및 참가기업 홍보 (카카오톡, 인스타그램, 페이스북) • 온라인 커뮤니티 및 동호회 내 행사 안내 • 관계자 및 참가객 대상 E-뉴스레터 및 문자 발송
<h3>해외활동</h3> <ul style="list-style-type: none"> • 해외 낚시박람회 주최사와 협업 마케팅 실시 • 중국 CIFTE 전시회 참가 및 홍보 활동 	<h3>오프라인</h3> <ul style="list-style-type: none"> • 낚시터 및 낚시매장에 초청장 배포 • 전국 낚시점주 대상 박람회 초청 • 국내 관련기관 및 협단체 대상 홍보협력 및 초청 	

※ 코로나-19로 인해 해외 바이어 초청 및 부스 참가는 차기 행사로 연기되었습니다.

2. 광고·홍보 진행 결과

공식 온라인 페이지 / 계정 운영



뉴스레터 / 문자 배포

		<p>(광고) 대한민국생활낚시박람회 참가기업 선착순 모집중! 7.17~19/KINTEX 무료거부부080-889-0023</p>
		<p>(광고) 대한민국 생활낚시박람회 참가기업 모집 5월마감!</p> <p>▶간단! 온라인신청하기 http://bitly.kr/lvzcAD54</p> <p>*7.17~19/킨텍스 개최*</p> <p>낚시인들의 하계 공식축제에 함께하세요! ② 루어낚시박람회 동시개최 ③ 주꾸미갑오징어 특별관 구성 ④ 관람시간 연장 (17시 ~ 18시) ④ 500여 부스의 확장된 규모</p> <p>* 부스 선착순 마감예정! * 지금 바로 접수하세요!</p> <p>(무료거부부 080-889-0023)</p>

커뮤니티 / 동호회 홍보



낚시 전문 TV 채널 홍보

IPTV 홍보



- 기간 : 2020년 5월 ~ 행사종료
- 유형 : SPOT 광고, 스크롤 광고
- 대상 : 한국낚시채널 FTV, 한국낚시방송 Fishing TV

- 기간 : 2020년 7월 1일 ~ 20일
- 유형 : SPOT 광고
- 대상 : KT올레티비, LG U+, SK브로드밴드
각 10만 가구 이상

낚시 전문 월간지 홍보

- 기간 : 2020년 4월 ~ 7월
- 유형 : 전면광고, 보도자료
- 대상 : 낚시춘추, 루어&플라이, 바다낚시, 월간낚시21, 월간붕어, 피싱로드



보도자료 / 기사 배포



초청장 배포

- 수량 : 약 50,000장 배포
- 대상 : 전국 주요 낚시터 및 낚시점주, 낚시 유관 기관, 협단체, 낚시업체, 낚시 전문 월간 지 구독자 등



쇼가이드 배포

대한민국 생활낚시박람회 FISHING KOREA 2020 7.17(일) ~ 7.19(월) KINTEX 제2전시장 8층

보스채팅도어(Bos Chat Door Plan)

구분	11층	10층	9층	8층	7층	6층	5층	4층	3층	2층	1층
11층	1101	1102	1103	1104	1105	1106	1107	1108	1109	1110	1111
10층	1001	1002	1003	1004	1005	1006	1007	1008	1009	1010	1011
9층	901	902	903	904	905	906	907	908	909	910	911
8층	801	802	803	804	805	806	807	808	809	810	811
7층	701	702	703	704	705	706	707	708	709	710	711
6층	601	602	603	604	605	606	607	608	609	610	611
5층	501	502	503	504	505	506	507	508	509	510	511
4층	401	402	403	404	405	406	407	408	409	410	411
3층	301	302	303	304	305	306	307	308	309	310	311
2층	201	202	203	204	205	206	207	208	209	210	211
1층	101	102	103	104	105	106	107	108	109	110	111

- 대상 : 전시장 방문 참관객 전체



5 전시장 구성

1. 부스배치도



2. 참가기업 리스트

부스	업체명	부스	업체명
A01	파워풀엑스	A19	다우
A03	광림레저	A21	라이너블체어
A04	낚시&친구들	B01	바다의 신
A05	종이함	B09	에이네트
A06	조아스레저	B10	썬가드광학
A12	강바다낚시찌	B13	디씨케이
A14	낚시춘추	B14	와노피싱
A16	하이투젠	B17	초송
A18	등원작	B18	소닉스

부스	업체명	부스	업체명
B19	마러쿨	E17	하라스
B21	버추얼비전	E21	서강남시백화점
B22	동영어패럴	E23	서울특별낚시협회
B25	SY피싱테크	E24	한국낚시교육원
B26	엠엔에스컴퍼니	E25	대성조구(대성낚시)
B27	금강산업	F01	톡톡피싱
B28	한미상사	F05	오리엔탈
C01	유정피싱	F06	도시어부 보트클럽
C07	쿠로시오	F08	아이티원샵
C08	세양조구사	F13	이레산업
C11	세양푸가	F15	조희산업
C13	몬스터코리아	G01	카인드캠핑카
C19	경북 증서부권 관광진흥회	G07	조무사
C25	한영엔지니어링	G13	올스타피싱
C31	사가인터내셔널	G19	벤처네낚시가게
C33	에스제이케어시스템	G20	한유레저
C34	압토솔	G21	케이앤낚시조구
C35	태조	G22	21g빅히트
C37	태양마린	G23	반침틀나라
D01	브이쿨선글라스	G25	재영레저산업
D02	옵킨스	G26	카론슨
D09	싸파낚시	G27	제일로드제작전문점
D17	오슬로피싱&몽크로스	G28	나무와 뿌리
D33	디텍	G29	가미즈
D41	모든지코퍼레이션	G31	로드컴퍼니
D45	에이원 자산관리본부	H01	오버랜드코리아
D47	안드레52	H09	마그마
E01	오토홈스	H13	엠제이버클
E09	낚시창고	H17	성우이앤씨
E10	오엠케이	H19	호봉레저스포츠
E11	케이엠아이	H21	해니컬로지스
E13	이화스포츠	H25	리더낚시
E15	쿨타임	H33	바다로요트
E16	협성마스터즈	H41	프로피싱

부스	업체명	부스	업체명
J01	큐브랙밴/큐밴	N06	제이파워
J13	드림캠핑카	N08	바이브코치
J25	아프로비에이	N10	포그머신
J31	아리아모빌	N12	엔젤체어
M01	피노키오	N14	나이스코일메트
M03	빅앤티	N15	젬에스
M05	에이스베이트	N16	사계절
M07	피싱더듬이	N17	엠스엠지
M09	레토피아	N18	디에이코리아
M11	케이원	N19	경기산업
M12	신안테크	N20	맥스프리즈
M13	영흥도 진두항 우수선단	N21	하이셀
M14	녹색지대	N22	함양구기자
N01	레저다오	N23	핸디메이드슈즈
N04	누리아이	N24	카인드캠핑카

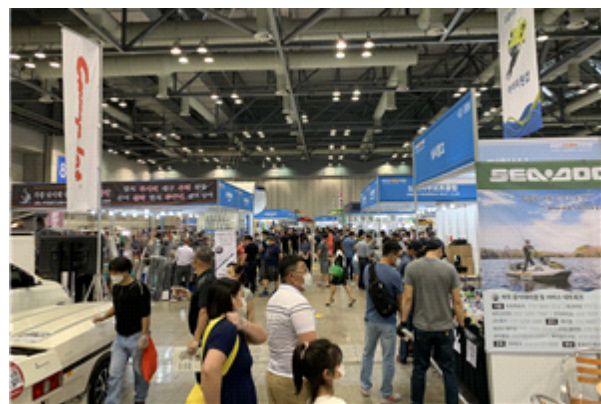


제 3회 2021 대한민국생활낚시박람회

2021. 7 개최 예정

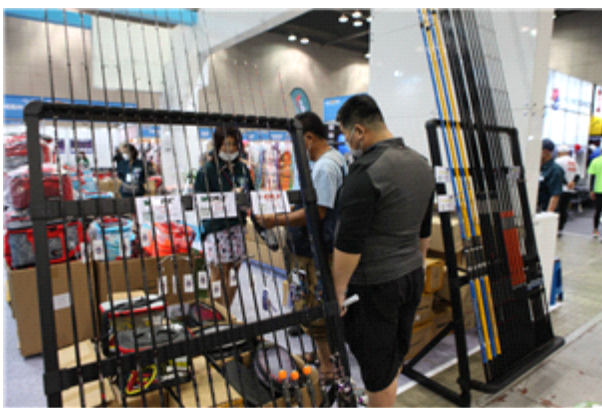
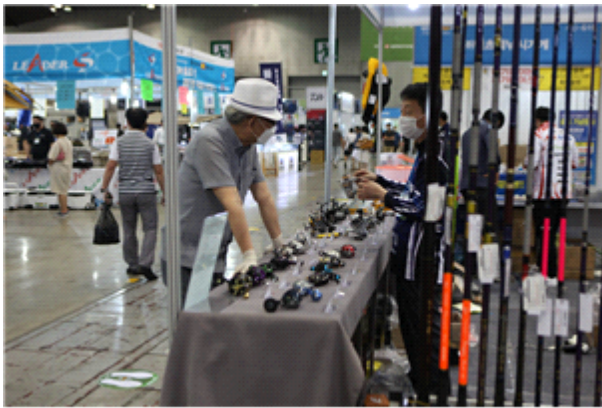
6

박람회 스케치 |



6

박람회 스케치 II






대한민국 **생활낚시** 박람회

FISHING KOREA 2020

| CONTACT US |

2020 대한민국생활낚시박람회 사무국 | (주)서울메세인터내셔널 - (04778) 서울특별시 성동구 왕십리로 58 서울숲 FORHU 802호
Tel. 02-2284-0018 Fax. 02-2284-0005 E-mail. gpdus3048@seoulmesse.com Website. www.fishing-korea.com

  #대한민국생활낚시박람회